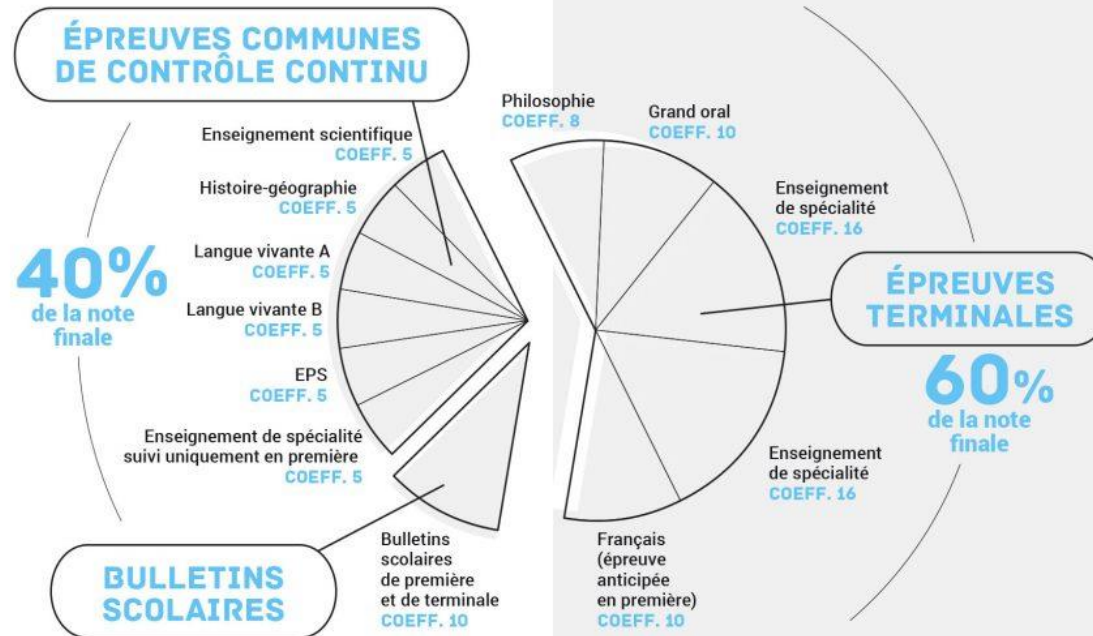


LES ÉPREUVES DU NOUVEAU BACCALAURÉAT GÉNÉRAL



Récapitulatif des principales préconisations des représentants de l'enseignement supérieur

Etudes visées	En première	En terminale	Options
CPGE scientifiques : MPSI, PCSI, PTSI, TSI	1 Mathématiques 2 Physique-chimie 3 Sciences de l'ingénieur ou SVT ou Numérique et SI	1 Mathématiques 2 Physique-chimie	Mathématiques expertes
CPGE scientifiques : BCPST	1 Mathématiques 2 Physique-chimie 3 Sciences de la vie et de la terre : SVT	1. Mathématiques 2. SVT ou Physique-chimie Ou 1. SV 2. Physique-chimie	Mathématiques complémentaires pour la combinaison SVT + PC Mathématiques experte pour les autres combinaisons
CPGE économiques	1 Mathématiques 2 Histoire-géographie et sciences politiques (HGGSP) ou sciences économiques et sociales	1 Mathématiques 2 Histoire-géographie et sciences politiques (HGGSP) ou sciences économiques et sociales	
CPGE littéraires	Trois puis 2 spécialités parmi HLP, HGGSP, LLCA, LLCR Spécialité mathématiques possible pour la prépa B/L		LCA (langues et cultures de l'antiquité) Arts Droit et grands enjeux du monde contemporain Mathématiques expertes
IEP	HGGSP (histoire-géographie, géopolitique et sciences politiques), SES (sciences économiques et sociales), HLP (humanités, littérature et philosophie), LLCER (langues, littératures et cultures étrangères et régionales)		
Etudes de santé	1 Mathématiques 2 Physique-chimie 3 SVT	1 Physique-chimie 2 2 SVT 3 Mathématiques complémentaires	

Les classes préparatoires, écoles d'ingénieurs.

QUELLES SPÉCIALITÉS POUR INTÉGRER UNE CLASSE PRÉPARATOIRE SCIENTIFIQUE ?

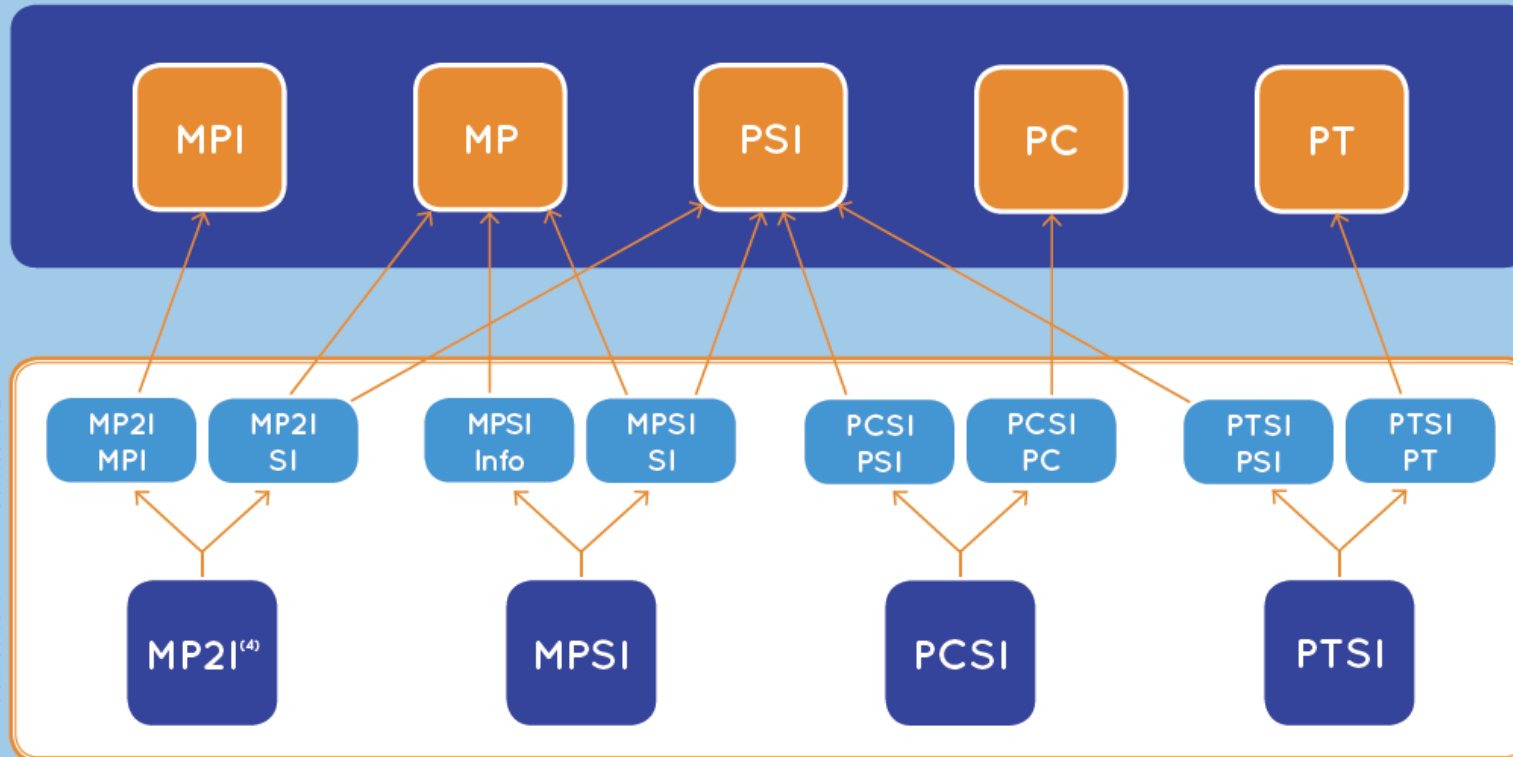
La filière S ayant disparu, les candidats éligibles aux classes préparatoires scientifiques sont ceux qui ont suivi les enseignements de spécialité scientifique en Terminale.

Mathématiques expertes est l'option maintenue jusqu'en terminale.

Recommandations de l'UPSTI - Conformes aux recommandations ministérielles^{(1) (2)}
et à la charte Enseignements Scolaire et Supérieur⁽³⁾.

2E ANNÉE CPGE

1ÈRE ANNÉE CPGE
Semestre 1
Semestre 2



MPI = Mathématiques + Physique + Informatique
MP2I = Mathématiques + Physique + Ingénierie + Informatique
MPSI = Mathématiques + Physique + Sciences de l'Ingénieur

PSI = Physique + Sciences de l'Ingénieur
PCSI = Physique + Chimie + Sciences de l'Ingénieur
PC = Physique + Chimie

PTSI = Physique + Technologie + Sciences de l'Ingénieur
PT = Physique + Technologie

BACCALAURÉAT

Spécialités conseillées*

* Il est possible de choisir d'autres spécialités que celles conseillées ici

Terminale :

Mathématiques + (SI-Physique⁽⁵⁾ ou Physique-Chimie)

Première :

Mathématiques + Physique-Chimie + (SI ou NSI)

⁽¹⁾ <https://www.education.gouv.fr/cid142747/nouveau-lycee-une-opportunit%C3%A9-pour-acceder-aux-classes-preparatoires.html>

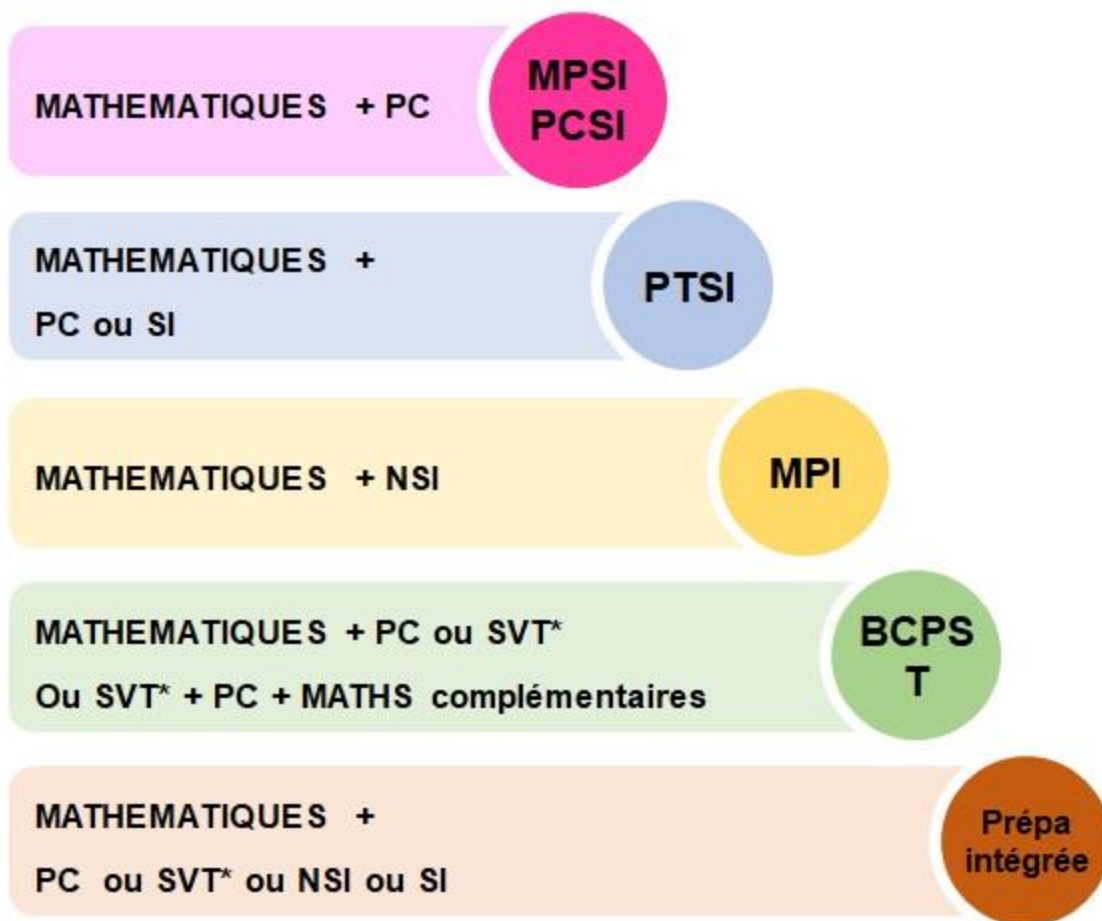
⁽²⁾ <https://www.upsti.fr/espace-etudiants/s-orienter>

⁽³⁾ http://www.cpu.fr/wp-content/uploads/2019/01/Charte_17012019.pdf

⁽⁴⁾ Choix de la spécialité NSI conseillé pour la MP2I

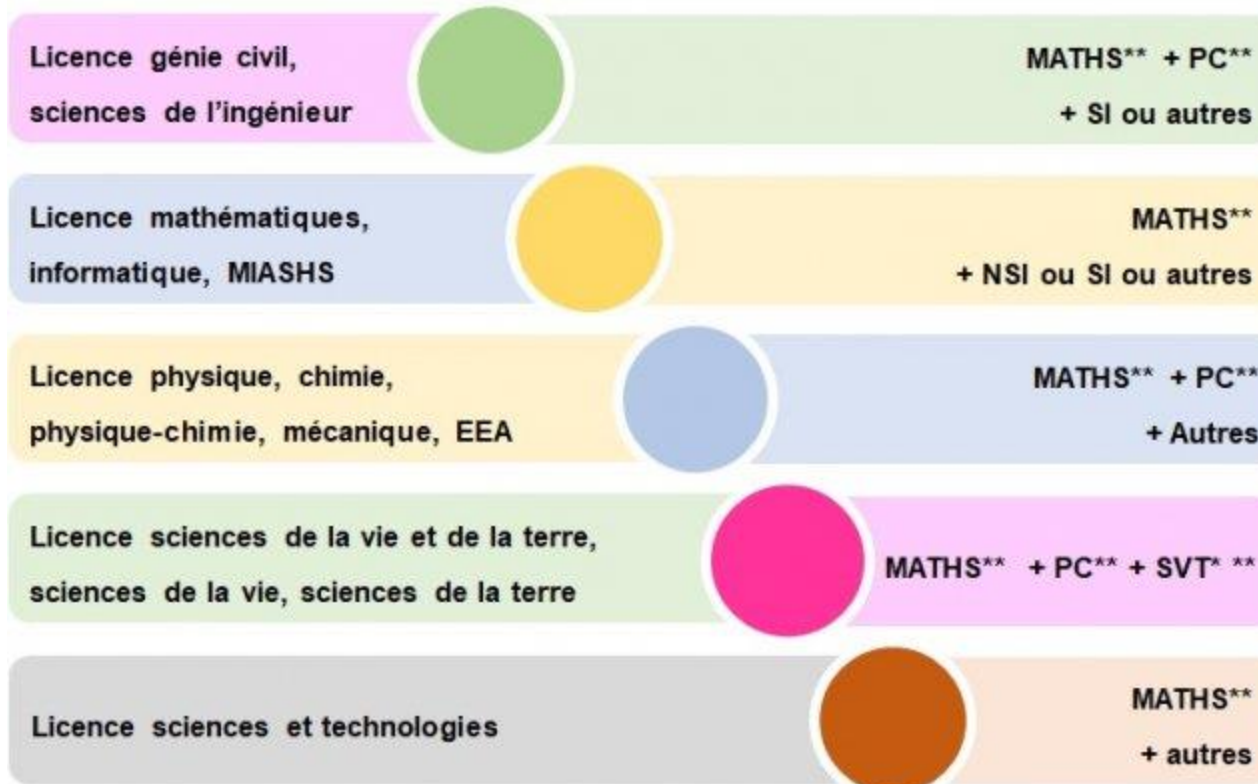
⁽⁵⁾ Les élèves choisissant la spécialité SI en terminale bénéficient en plus de 2h d'enseignement de Physique obligatoire, permettant de traiter plus de 75% du programme de la spécialité Physique.

Copyrights : <https://www.upsti.fr/espace-etudiants/les-sciences-de-l-ingenieur/s-orienter-en-cpge#image>



Copyrights : <https://rennes.udppc.asso.fr/spip.php?article248>

QUELLES SPÉCIALITÉS POUR INTÉGRER UNE UNIVERSITÉ SCIENTIFIQUE ?



La prépa BCPST : biologie, chimie, physique, sciences de la terre

Elle ouvre la voie aux concours suivants :

- Le concours commun « Agro-Véto » : écoles d'agronomie, d'agro-alimentaire, de chimie, à Polytechnique et aux écoles vétérinaires
- Le concours des ENS et des Ponts ParisTech : Paris-Ulm, Paris-Sarclay, Lyon
- Le concours G2E : écoles de géologie, de l'eau et de l'environnement



Horaires hebdomadaires

Enseignements	1 ^{re} année	2 ^e année
Mathématiques	8 h	7 h
Physique	4 h	4 h
Chimie	3 h	3 h 30
Sciences de la vie et de la Terre	8 h	7 h
Informatique	1 h 30	1 h
Géographie		1 h 30
TIPE	1 h	2 h
Français, philosophie	2 h	2 h
LV1	2 h	2 h
EPS	2 h	2 h
LV2 (facultative)	2 h	2 h

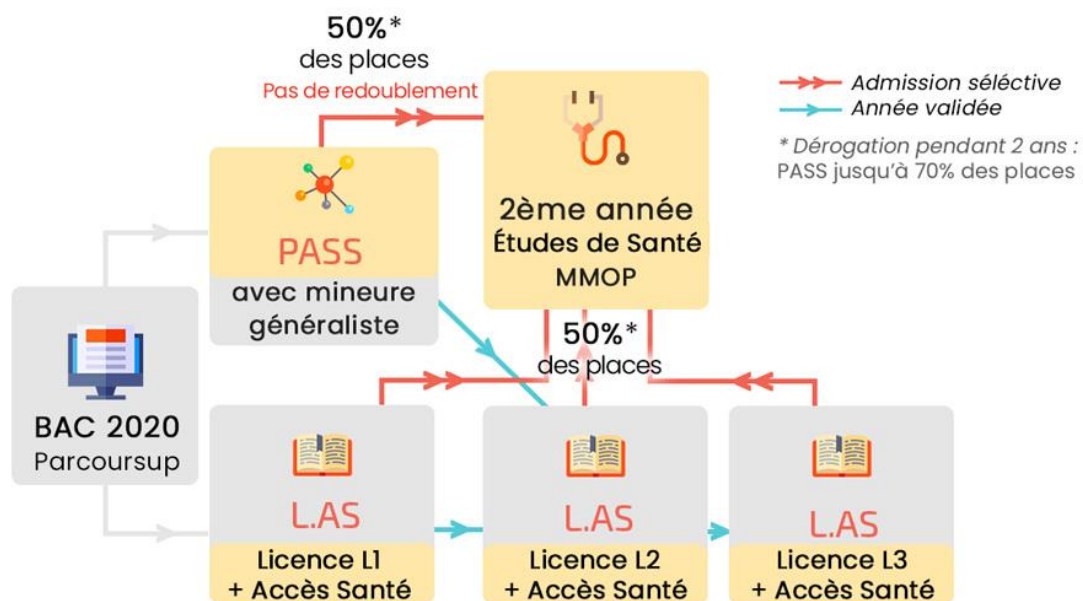
Les parcours universitaires médecine

Réforme des modalités d'accès aux filières de santé depuis la rentrée 2020/21. Fin du concours PACES comme seule voie d'entrée aux études de santé.

La PACES laisse la place au PASS : Parcours d'Accès Spécifique Santé et à la L.A.S, licence option accès santé.

C'est la fin du numerus clausus.

Un numerus apertus permet aux facultés de définir le nombre d'étudiants à admettre en seconde année.



R É F O R M E D E L A P A C E S

Les voies d'accès (PASS ou L.AS) peuvent être résumées par le schéma suivant :



Une licence avec une option « accès santé » (L. AS)

Comment ça marche ?



Un parcours spécifique « accès santé » avec une option d'une autre discipline (PASS)

Comment ça marche ?



Les classes préparatoires aux écoles de commerce : prépas HEC

Les matières communes aux élèves rejoignant une classe préparatoire économique et commerciale générale (EGC) sont : les lettres, philosophie et humanités et deux langues. Les élèves choisiront deux niveaux de mathématiques et de sciences humaines et sociales.

Les étudiants s'inscrivent à une ou deux banques d'épreuves payantes : la BCE (banque commune d'épreuves) et/ou Ericome.

Les classes préparatoires littéraires ouvrent aux orientations suivantes :

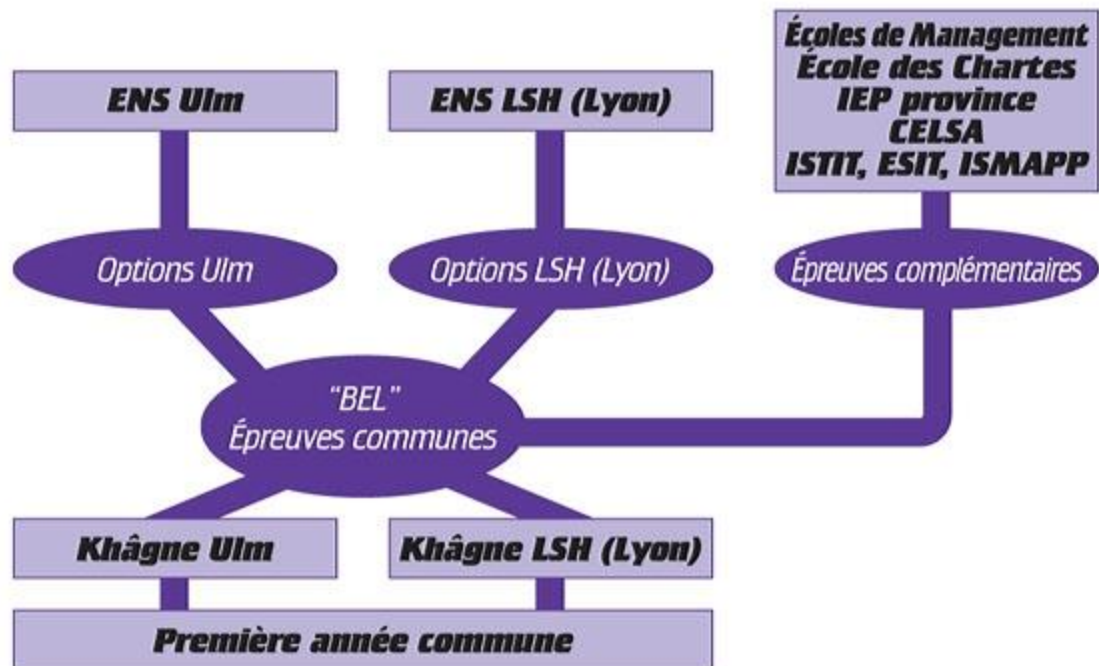
- ➔ Concours des grandes écoles littéraires à travers la banque d'épreuves littéraires :
 - Concours lettres de l'École Normale Supérieure de Paris (Ulm)
 - Concours littéraire de l'École Normale Supérieure de Lyon
 - Concours langue étrangère de l'École normale supérieure Paris-Saclay
 - Concours de l'École Nationale des Chartes

- ➔ Concours des Grandes écoles de commerce

- ➔ Concours, après redoublement de la Khâgne et obtention de l'équivalence licence, de Sciences Po Paris, d'un IEP, du CELSA

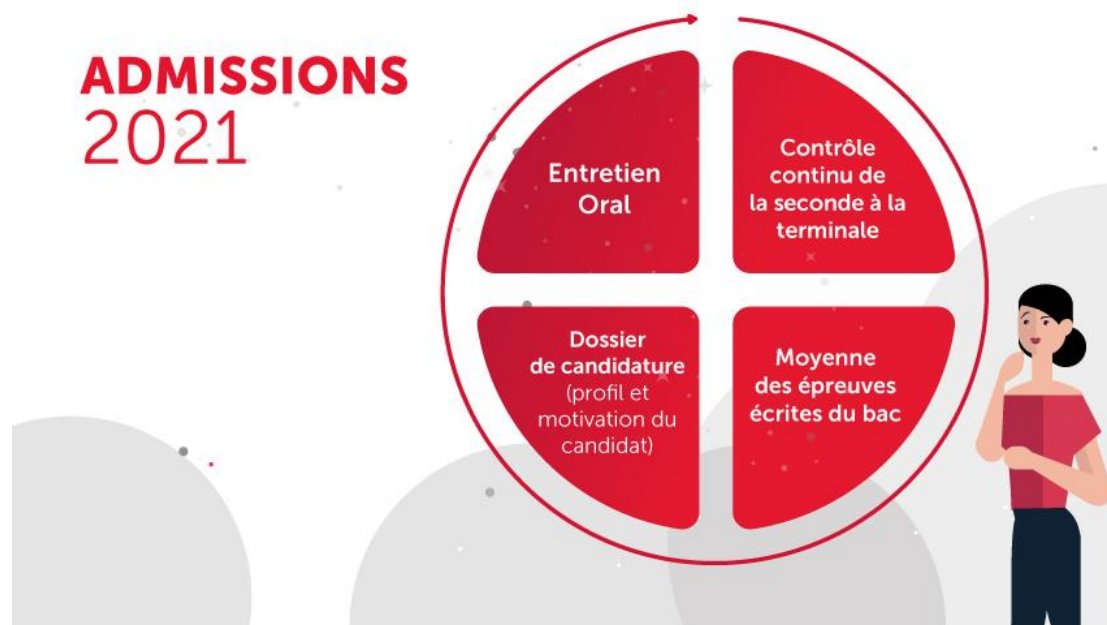
- ➔ D'autres formations diverses : Paris-Dauphine, Saint Cyr, Ecole du Louvre, Institut supérieur du management public et politique, institut de management et de communication interculturels, école supérieure des interprètes et traducteurs.

Schéma du cursus

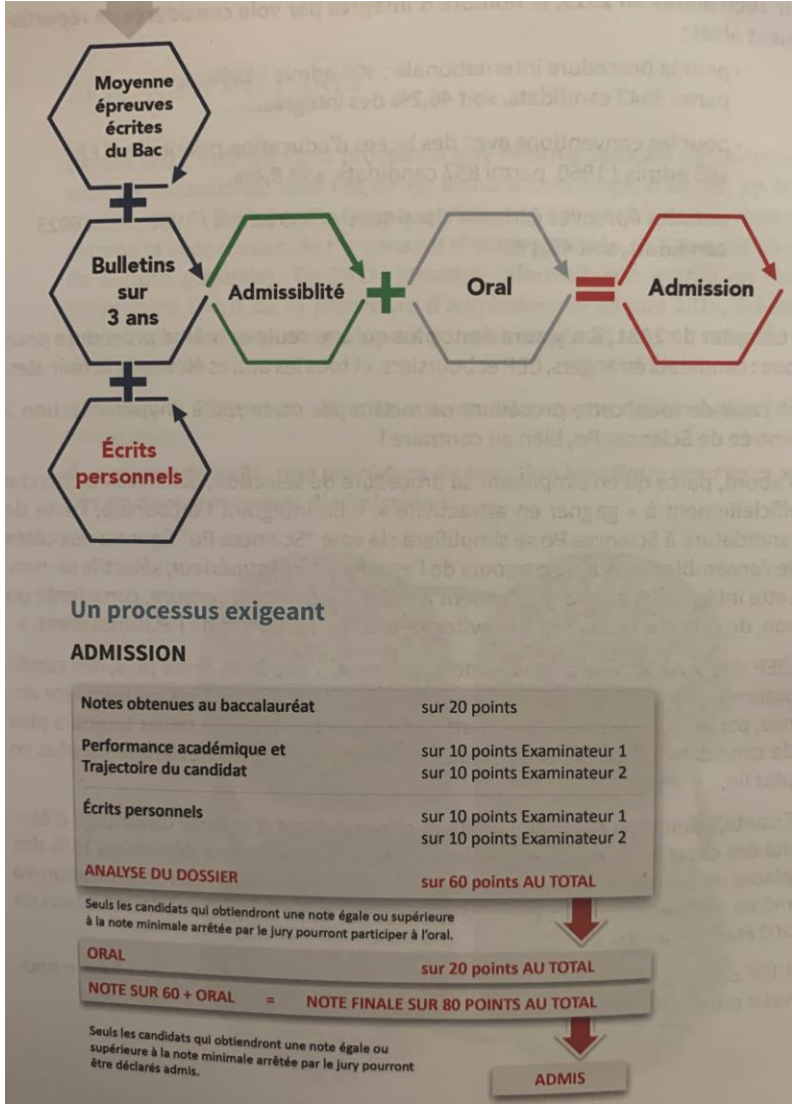


Sciences Po Paris

A compter de 2021, la procédure de sélection sera divisée en 4 épreuves d'admission :



Copyrights: <https://www.lescoursduparnasse.com/reforme-concours-sciences-po>



Les IEP de Province : <http://www.reseau-scpo.fr/>

Sciences Po Aix, Sciences Po Lille, Sciences Po Lyon, Sciences Po Rennes, Sciences Po Saint-Germain, Sciences Po Strasbourg, Sciences Po Toulouse.

Sciences Po Bordeaux et Sciences Po Grenoble sont en dehors du réseau Sciences Po.

Le Réseau Sciences Po a gardé son concours

1 Questions contemporaines (coef 3)

2. Histoire (coef 3)

3. Langue vivante (coef 2)