


La seconde, classe d'accueil

Elle est la classe d'accueil, de stimulation et d'orientation.

Le programme de seconde est un socle commun à tous les lycéens.

Les notes de seconde peuvent être étudiées par certains établissements.

A l'issue de la classe de seconde, les lycéens formulent des choix d'enseignement de spécialité.



The diagram shows a central blue box labeled 'ENSEIGNEMENTS COMMUNS' with two arrows pointing downwards to a table. The table lists various subjects and their corresponding weekly hours.

Enseignements	Horaire hebdomadaire
Français	4 h
Histoire géographie	3 h
Langues vivantes A et B	5 h 30
Mathématiques	4 h
Physique-chimie	3 h
Sciences de la terre et de la vie	1 h 30
Sciences économiques et sociales	1 h 30
Éducation physique et sportive	2 h
Enseignement moral et civique	0 h 30
Sciences numériques et technologie	1 h 30

LA VOIE GÉNÉRALE PREMIÈRE ET TERMINALE

1 Socle de culture commune

- ↳ Français
- ↳ Philosophie
- ↳ Histoire géographie
- ↳ Enseignement moral et civique
- ↳ Langue vivante 1 et Langue vivante 2
- ↳ Éducation physique et sportive
- ↳ Humanités scientifiques et numériques

	Première	Terminale
Français	4 h	-
Philosophie	-	4 h
Histoire géographie	3 h	3 h
Enseignement moral et civique	0 h 30	0 h 30
Langue vivante 1 et Langue vivante 2	4 h 30	4 h
Éducation physique et sportive	2 h	2 h
Humanités scientifiques et numériques	2 h	2 h

TOTAL
horaire élève

Première
16 h

Terminale
15 h 30

2 Disciplines de spécialité

- ↳ Arts
- ↳ Histoire géographie, géopolitique et sciences politiques
- ↳ Humanités, littérature et philosophie
- ↳ Langues et littératures étrangères
- ↳ Mathématiques
- ↳ Numérique et sciences informatiques
- ↳ Sciences de la vie et de la Terre
- ↳ Sciences de l'ingénieur*
- ↳ Sciences économiques et sociales
- ↳ Physique chimie

	Première	Terminale
Arts	4 h	6 h
Histoire géographie, géopolitique et sciences politiques	4 h	6 h
Humanités, littérature et philosophie	4 h	6 h
Langues et littératures étrangères	4 h	6 h
Mathématiques	4 h	6 h
Numérique et sciences informatiques	4 h	6 h
Sciences de la vie et de la Terre	4 h	6 h
Sciences de l'ingénieur*	-	-
Sciences économiques et sociales	4 h	6 h
Physique chimie	4 h	6 h

Première **12 h**

3 disciplines

Terminale **12 h**
2 disciplines
parmi les 3 suivies en première

TOTAL
horaire élève

Première
28 h

Terminale
27 h 30

3 Orientation

- ↳ Durée **1 h 30** par semaine

4 Enseignements facultatifs

- ↳ Maximum 1 enseignement en première et choix possible d'un second en terminale
- ↳ Libre choix
- ↳ Durée **3 h**

ARTS

LCA

EPS

LV3

MATHÉMATIQUES
EXPERTES

MATHÉMATIQUES
COMPLÉMENTAIRES

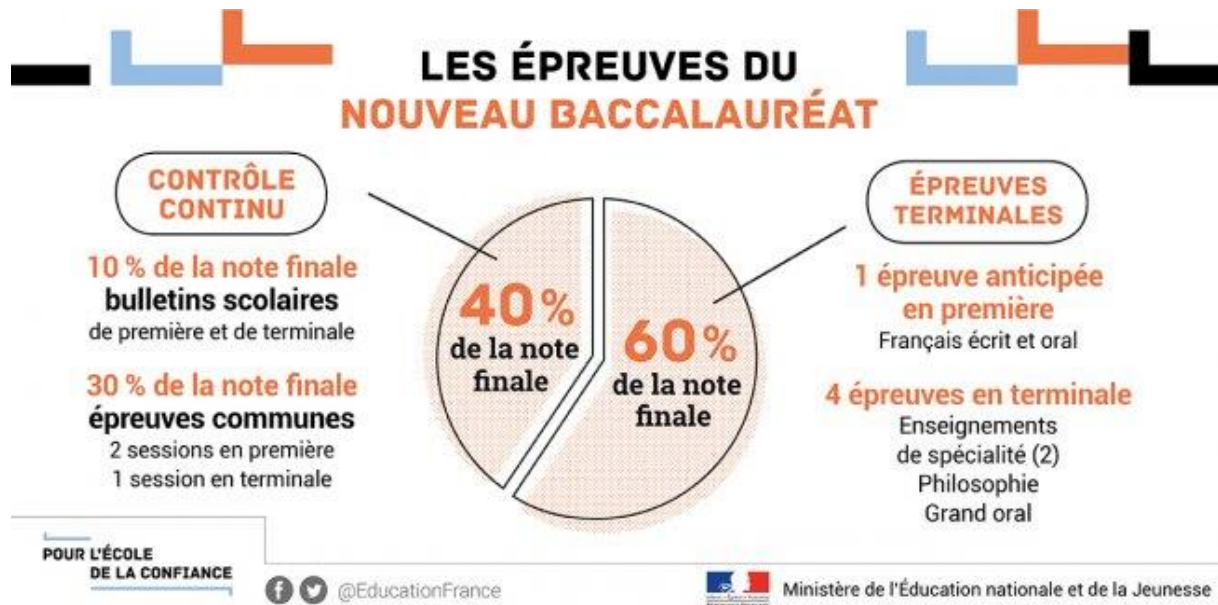
DROIT ET GRANDS
ENJEUX DU MONDE
CONTEMPORAIN

En terminale
uniquement :

* Horaires spécifiques, en lien avec la voie technologique

Première/terminale : cycle terminal en 4 semestres

Personnalisation des parcours



Contrôle continu pour 40%









- Les bulletins de 1^{ère} et terminale représentent 10% de la note finale.
- Les évaluations communes sont organisées au sein des établissements sur le même principe que le bac blanc. Les sujets sont issus d'une banque de données nationale et les copies sont corrigées par un autre enseignant que celui du candidat.

BAC 2021 : CALENDRIER DES ÉPREUVES









Calendrier des épreuves du contrôle continu

Le contrôle continu comporte pour une part des résultats des bulletins (10 % de la note finale) et pour une autre les résultats à trois séries d'épreuves de contrôle continu (30 % de la note finale).

Première

1 ^{er} trimestre	2 ^e trimestre	3 ^e trimestre
	Histoire-géographie 	Histoire-géographie 
	LVA / LVB 	LVA / LVB 
	Mathématiques* 	Mathématiques* 
	Enseignement scientifique** 	Enseignement scientifique** 
	Enseignement de spécialité suivi en 1 ^{re} uniquement 	


Terminale

1 ^{er} trimestre	2 ^e trimestre	3 ^e trimestre
	Histoire-géographie 	Histoire-géographie 
	LVA / LVB écrit et oral 	LVA / LVB écrit et oral 
	Mathématiques* 	Mathématiques* 
	Enseignement scientifique** 	Enseignement scientifique** 
EPS	→ Tout au long de l'année	

* Voie technologique - ** Voie générale

Calendrier des épreuves finales 60 % de la note finale

Première

sept.	janv.	juin
		Français écrit et oral 

Terminale

sept.	janv.	mars	juin
		Spécialités 	Spécialités 
		Philosophie 	Philosophie 
		Épreuve orale terminale 	Épreuve orale terminale 

Les épreuves finales comptent pour 60%

- L'épreuve anticipée de français
- Les épreuves d'approfondissement disciplinaire

Elles correspondent à l'évaluation de deux enseignements de spécialité maintenus en terminale. Les résultats seront transmis via Parcoursup aux établissements d'enseignement supérieur pour être pris en compte dans la sélection des élèves.

- Les épreuves en fin de terminale

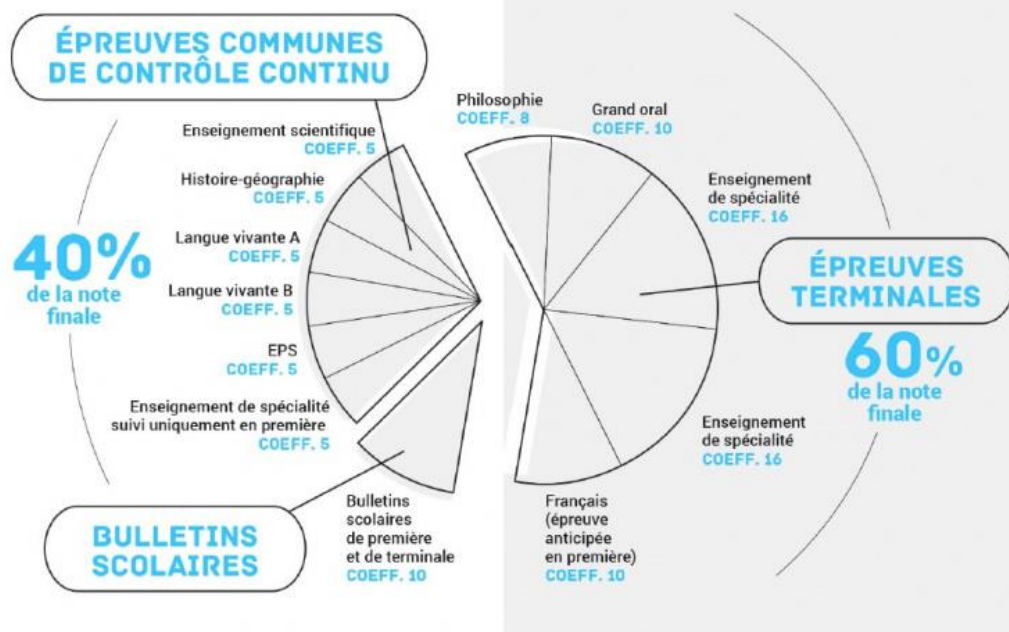
L'épreuve écrite de philosophie

Le grand oral : il est adossé à l'une des deux disciplines d'approfondissement et doit concerner une autre discipline suivie par l'élève pendant son cursus

Le but est de valoriser un travail réalisé dans la durée.

Seules les notes de ces deux épreuves finales de juin ne seront pas intégrées dans le dossier Parcoursup

LES ÉPREUVES DU NOUVEAU BACCALAURÉAT GÉNÉRAL



La réforme du lycée demande aux élèves de façonner leur parcours dès la seconde.